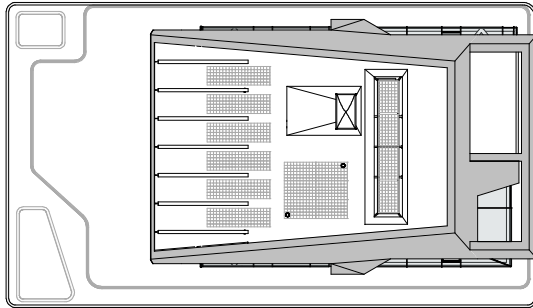


**puk** architekten ZT GmbH  
1010 Wien, Stallburggasse 2/38  
4771 Sigharting, Andorfer Strasse 18  
puk@puk-architekten.com  
www.puk-architekten.com  
+43 1 522 19 23 - 0

*Projekt / Project* Wohnen am Schlosspark  
*Ort / Location* Wien (AT)  
*Auftraggeber / Client* HPI Property Development Consulting GmbH  
*Leistungsphasen / Project stages* 1-5/7  
*Bearbeitungszeitraum / Date of completion* 01.2022  
*BGF / Gross Floor Area* 1502m<sup>2</sup>

**KBG**





Dachdraufsicht  
Rooftop view

## KONZEPT

Das Architektenteam weiß dabei klare Linienführung mit wohnlischem Ausdruck harmonisch zu verbinden. Dabei wurde besonderes Augenmerk auf die exquisite Materialwahl und die Präzise Umsetzung des Entwurfs geachtet. Die Echtholzfassade aus Accoya-Holz, gekrümmte Panoramafenster, Kupferdach und maßangefertigte Brüstungen spiegeln auch im Detail die Exklusivität des Gesamtobjekts wider. Die Garage und die Lobby als Entree machen augenscheinlich, wohin sie führen. Zu großzügigen Luxus-Apartments mit Pools und weitläufigen Freiräumen sowie Außenflächen. Diesem Selbstverständnis entspricht auch die ausgesuchte Qualität der eingesetzten Materialien.

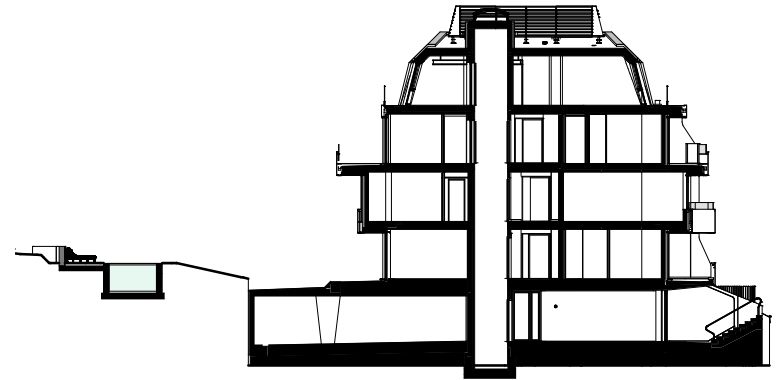
Schon die ebenerdigen Apartments befinden sich in Hochlage über der Straße und bieten mit privatem Garten samt Pool ein exklusives Wohngefühl. Großteils sind die Wohnungen dreiseitig orientiert und verfügen über vielfältig benutzbare, geschützte Außenbereiche, die herrliche Blicke in das umliegende Grün eröffnen. Sämtliche Freiräume des Gebäudes sind derart konzipiert, dass eine möglichst große Privatsphäre für die Bewohner gewährleistet werden kann.

Im klaren Kontrast zu den fließenden Formen der drei unteren Wohngeschosse steht das markant ausgeformte Penthouse mit umlaufender Terrasse mit 360° Ausblick. Von dort aus genießen die Bewohner ein atemberaubendes Panorama über die Donaumetropole. Eine schuppenartige Dachkonstruktion aus vorbrünierten Messing umhüllt den scharfkantig ausgeformten Wohnraum.

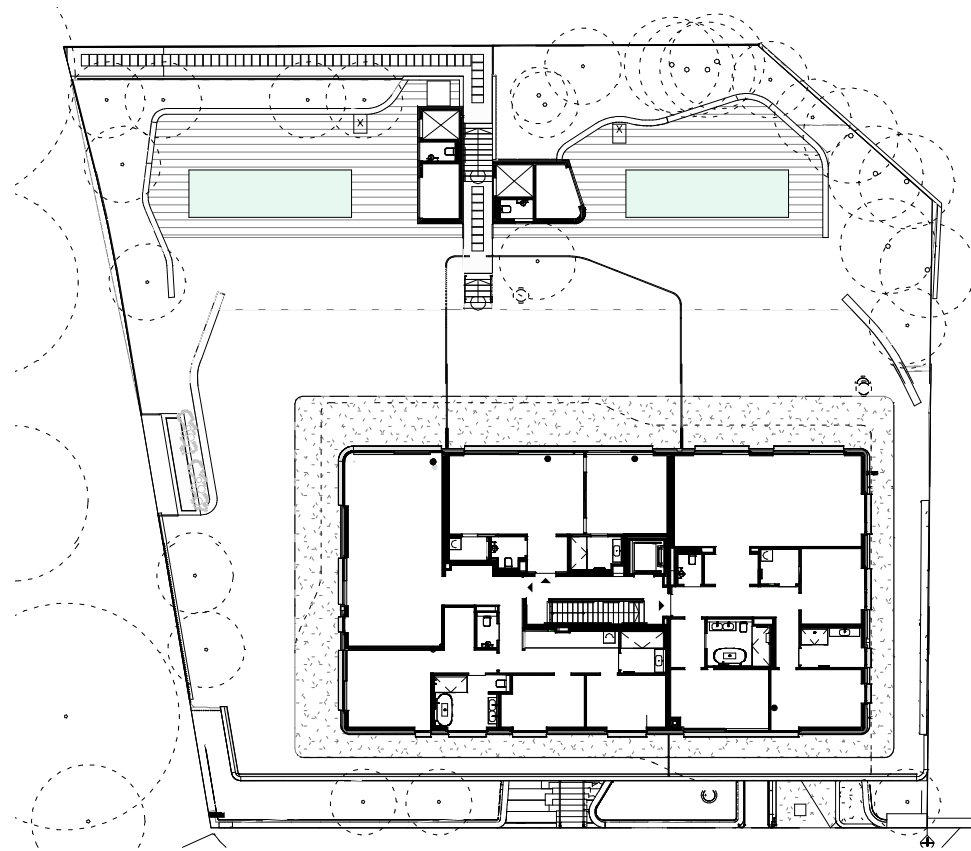
Mit effizienter und intelligenter Gebäudetechnik ausgestattet, wird das exklusive Wohngebäude zum Smart-Home: Photovoltaik, individuelle Kühlung, Luft-Wasser-Wärmepumpe und zentrale Warmwasserversorgung sind dabei nur einige der Highlights der Intelligenz des Gebäudes.



Im Übergangsbereich von Stadt und Land entstand auf einem Grundstück nahe den Pötzleinsdorfer-Schlosspark ein markantes Wohnbauprojekt. Das Viertel ist geprägt von der Architektur der Gründerzeitvillen und einem allgegenwärtigen Ausblick ins Grüne. Wohnen in der Kalbeckgasse im 18. Wiener Gemeindebezirk bedeutet umgeben sein von ausgedehnten Grünflächen, Parkanlagen, Wiesen und hügeligen Wäldern. Auf einem parkartigen Grundstück positioniert das Team von puk architekten einen dynamischen Baukörper mit weit ausladenden, geschwungenen Terrassen und Balkonen. Umlaufende semitransparente Brüstungsbänder verleihen dem Objekt ein elegantes, yachttähnliches Erscheinungsbild.



Schnitt  
Section



Erdgeschoss  
Ground floor