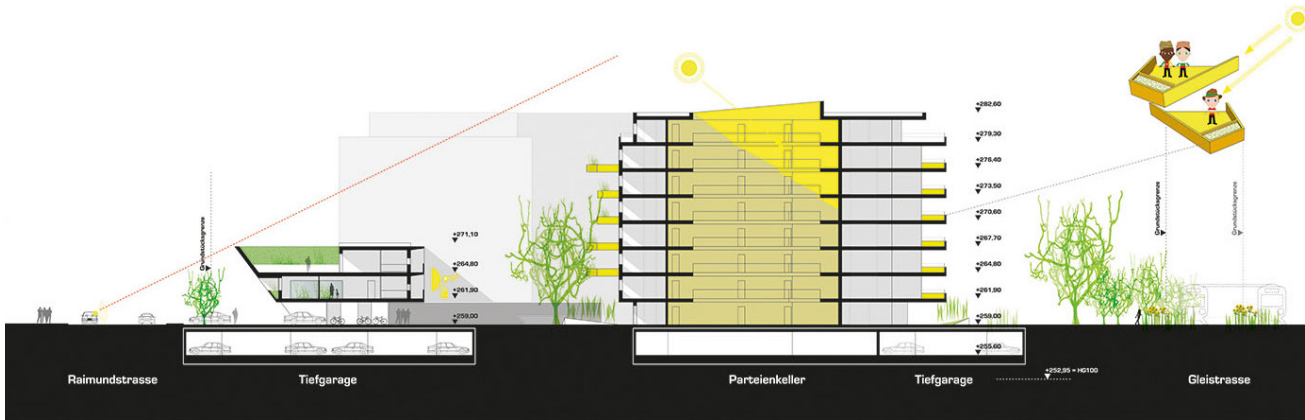




## POLYGONTYPOLOGIE

- Effizienz in der Erschließung – Minimierung der Stiegenhäuser
- Effizienz der Orientierung – Maximierung des Südanteils
- Maximierung des Ausblicks und der Sichtbeziehungen
- Maximierung der zweiseitigen Orientierung der Wohnungen
- Kompaktheit der Baukörper
- Attraktive Gestaltung der Erschließung – tagesbelichtete Stiegenhäuser

Die Einfachheit und Schlichtheit der Baukörper wird durch eine identitätsbildende, charakteristische Fassade, die von „flying balconies“ mit grossen Pflanzbereich aufgelockert. Jeder dieser privaten Freiflächen verfügt durch die räumliche Distanz zum Nachbarn ein hohes Mass an Privatheit. Durch die unterschiedlich versetzte Anordnung von gleichen Fertigteilen wird die Verschattung der Freiflächen minimiert und ein lebendiges und fröhliches Erscheinungsbild generiert.



## PATIO-, TERRASSENTYPEN

Die effiziente Erschließung erfolgt über das gemeinsame Stiegenhaus mit Polygonaltyp und in Folge über einen hellen Laubengang. Die Außenhülle des Patiotyps fungiert als Schallschutzkörper ohne die Qualität der dahinterliegenden Wohnungen zu benachteiligen. Es entsteht eine besondere Wohnsituation welche durch die vorgelagerte intime Grünoase einem Gartenhaus nahe kommt. Verglaste Einschnitte in der Patiiowand ermöglichen darüberhinaus eine Sichtbeziehung Richtung Süden

