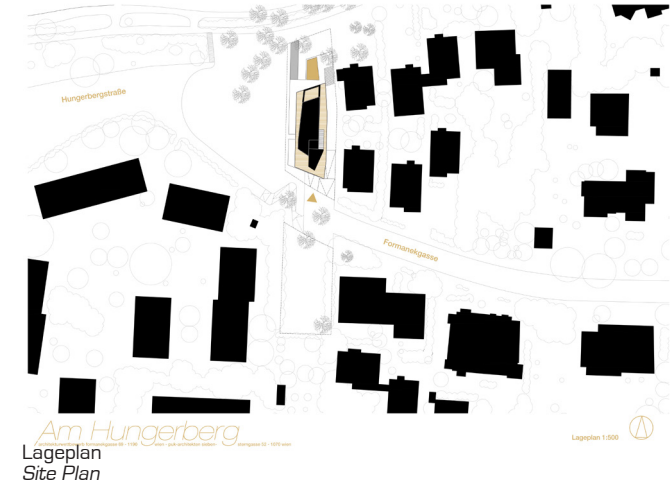


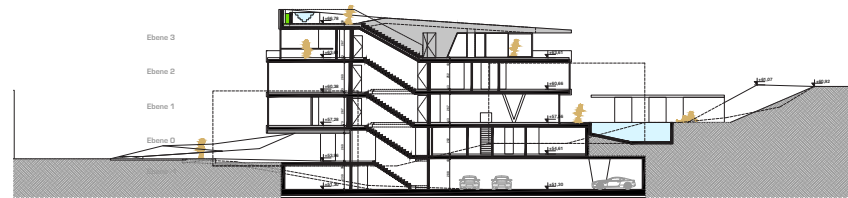
Grundriss
Floor Plan



Lageplan
Site Plan

KONZEPT

In das langgestreckte ansteigende Grundstück wurde ein skulpturaler Baukörper mit dynamisch elegantem Erscheinungsbild gesetzt welcher auf die natürliche Topografie reagiert. Diese zeichnet sich in dem erdig wirkenden Sockel aus Klinkersichtziegel ab, aber auch in den Ebenen wird durch einen Höhenversatz reagiert. Der Versatz der Ebenen ermöglicht eine optimale Anbindung der Wohnungen an den Freiraum und schafft attraktive Raumhöhen. Das Gebäude erschließt sich über eine großzügige Rampe – über das Foyer mit angelagertem Weinkeller – weiter über das natürlich belichtete kompakte Stiegenhaus oder über den Lift von welchem jede Wohnung – auf jeder Ebene – direkt befahren wird.



Schnitt
Section

Der Typ coole Single / Couple Wohnung

mit großzügigem Cityblick und großem Freibereich
Typ elegant Großwohnung mit Weitblick
vom Stephansdom zum Weinberg
Eine vierseitig orientierte Wohnung mit Blick zum Stephansdom und eindrucksvollem Blick in die Weinberge.

Typ Luxus Penthouse

ein "fünfseitig" orientiertes Penthouse mit Luxus-Spa Kanzel und sensationellem Rundumblick.

Der Typ Einfamilienhaus

Eine großzügige Wohnung auf zwei Ebenen mit umlaufendem Eigengarten, Pool und Gartenhaus. Die Wohnung kann auch über den Garten von der Hungerbergstrasse erschlossen werden um den Charakter Einfamilienhaus weiter zu unterstreichen.

